



Baustoff Recycling
Nordwestschweiz AG

Für eine starke Kreislaufwirtschaft in der Nordwestschweiz

Dank modernster Aufbereitungstechniken wird die BRN AG zukünftig als zuverlässiger Partner für die Verarbeitung von mineralischen Rückbaustoffen und belasteten Materialien aus der Nordwestschweiz die gesamte Region mit nachhaltigen Baustoffen versorgen.

Über die BRN AG

Die Baustoff Recycling Nordwestschweiz AG (BRN) ist überzeugt: Bauabfälle sind wertvolle Ressourcen, die sich durch Recycling als hochwertige Sekundärrohstoffe in den Baustoffkreislauf zurückführen lassen.

Die BRN bereitet künftig mineralisches Rückbau- und Aushubmaterial auf und treibt so die Kreislaufwirtschaft in der Region Nordwestschweiz voran.

Damit fördert die BRN das nachhaltige Bauen und trägt zur Schonung der natürlich begrenzten Ressourcen sowie des knappen Deponieraums in der Schweiz bei.

Die BRN verarbeitet jährlich bis zu **1.5 Mio Tonnen** mineralische Bauabfälle zu neuem Baumaterial.

Damit können in der Schweiz pro Jahr rund **3'500 Einfamilienhäuser** aus **100%** rezykliertem Baumaterial entstehen.

Input-Materialien

Dank innovativsten Technologien und Verfahren bereitet die BRN nicht nur mineralische Rückbaustoffe, sondern auch kontaminiertes Material vom Typ E und S auf, was hierzulande ein Novum ist.

Die Annahmematerialien auf einen Blick:

Aushubmaterial (Typ B, E, S)

PFAS belastete Materialien

Gleisaushub (Typ E, B, S)

Beton- und Mischabbruch

Strassenwischgut

Bohrschlamm

Aufbereitung

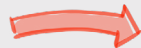
Die BRN nimmt mineralische Rückbaustoffe, Aushubmaterial sowie Bauabfallstoffe aus der gesamten Schweiz entgegen und bereitet diese in einer innovativen Recyclinganlage zu hochwertigen Sekundärrohstoffen auf, welche wiederum lokal verbaut werden können.

Produkte

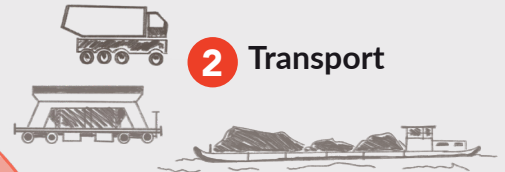
Das Resultat sind qualitativ und umwelt-technisch hochwertige Recyclingbaustoffe, welche die einschlägigen Normen für die Verwendung im Hoch-, Tief- und Strassenbau erfüllen und so nachhaltiges Bauen ermöglichen.

Nachhaltige Kreislaufwirtschaft

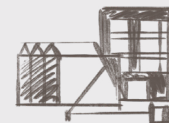
Aushub **1**



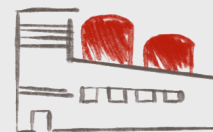
2 Transport



3 Bodenwaschanlage



4 Produktion



Transport **5**



6

Wieder-
verwendung



Standort

Schonend

Schont Deponieraum und reduziert den Bedarf an Ressourcen auf ein Minimum.

Zirkulär

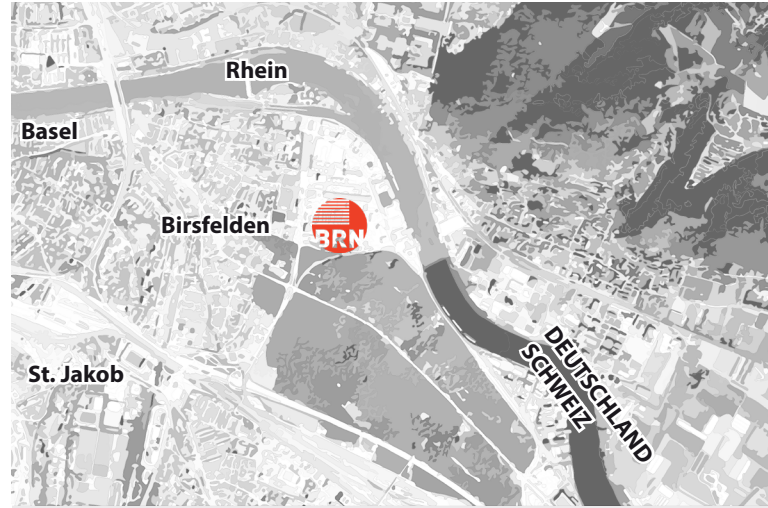
Sie fördert aktiv den Baustoffkreislauf in der Nordwestschweiz.

Zentral

Vor den Toren der Stadt Basel ist die BRN im Birsfelder Hafen ideal erschlossen. (Logistik per Bahn, Schiff und LKW)

Leistungsfähig

Eine der modernsten Bodenwaschanlagen Europas produziert hochwertige Baustoffe und gewährleistet durch den Einsatz künstlicher Intelligenz höchste Qualitätsstandards.



Kontakt

Baustoff Recycling
Nordwestschweiz AG

c/o Antag Recycling AG
Riedstrasse 7
4222 Zwingen

info@brnrecycling.ch
www.brnrecycling.ch

